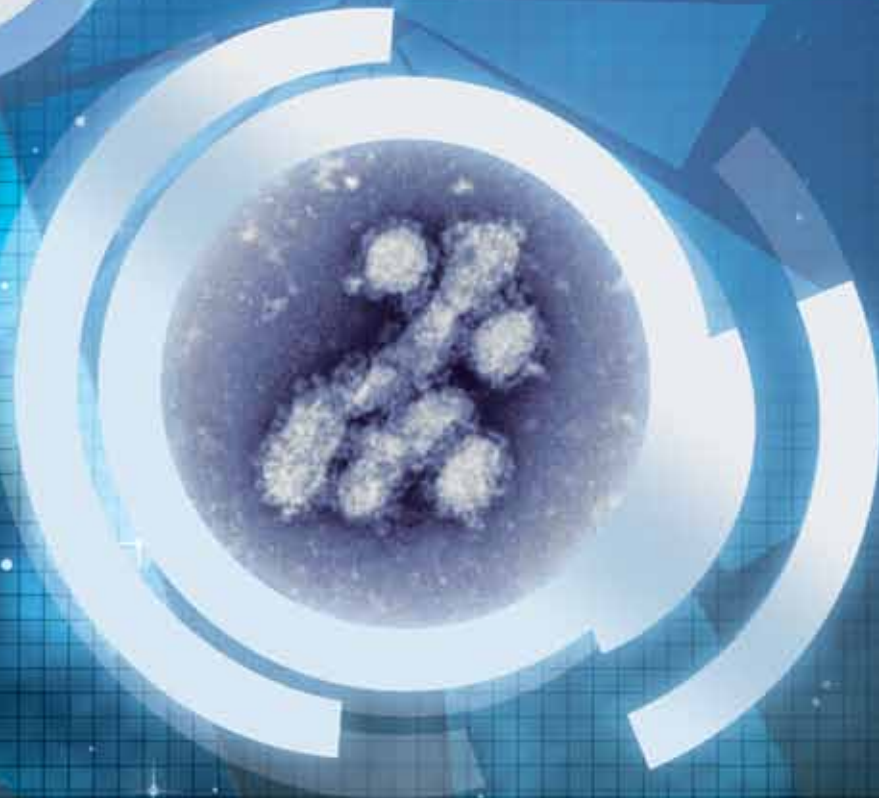


# Cas graves de grippe H1N1 : Prévenir les cas, réduire la mortalité



Les 2 et 3 septembre 2009, Winnipeg (Manitoba) Canada



Public Health  
Agency of Canada

Agence de la santé  
publique du Canada

Canada

# Cas graves de grippe H1N1 : Prévenir les cas, réduire la mortalité

Le monde vit actuellement sa première pandémie de grippe en 40 ans. Du point de vue médical et scientifique, nous avons fait des progrès énormes depuis la dernière pandémie et, en prévision de l'actuelle pandémie, nous avons fait une planification et une préparation étendues, mais la grippe est une maladie complexe qui peut être difficile à prévoir. Par conséquent, les interventions doivent être adaptées à l'évolution de la situation à mesure que la pandémie se développe et que nous en apprenons davantage sur la caractérisation du virus.

À ce jour, la plupart des cas de grippe H1N1 au Canada n'ont comporté que des symptômes assez mineurs. Toutefois, certaines personnes sont devenues plus gravement malades et elles ont nécessité des soins intensifs et une assistance respiratoire. Bon nombre de ces cas graves ne concordent pas avec les présentations typiques de la grippe. La prestation de soins cliniques aux patients qui ont contracté une infection grave à la grippe H1N1 se révèle l'un des défis les plus importants de cette pandémie.

Les objectifs de la réunion sont les suivants :

- mieux comprendre l'épidémiologie et la gravité de l'infection à la grippe H1N1;
- mettre en commun des pratiques exemplaires pour les soins cliniques et la gestion clinique des patients présentant une infection grave à la grippe H1N1;
- recenser les principaux défis et les principales lacunes des services de soins intensifs et examiner des stratégies d'atténuation des risques en vue de la vague de pandémie prévue pour l'automne;
- favoriser des liens entre les milieux de la santé publique et des soins intensifs au Canada;
- recenser des possibilités de mener des travaux de recherche en collaboration.

Dans des séances plénières et des ateliers de travail en petits groupes, les participants examineront différents aspects de l'épidémiologie des cas graves de grippe H1N1, des stratégies de prévention, la reconnaissance précoce des cas graves, les soins cliniques, la gestion de la maladie, l'utilisation des ressources et des aperçus de la situation dans des collectivités éloignées.

La capacité des services de soins intensifs de traiter efficacement les patients qui contracteront une infection grave à la grippe H1N1 pendant la vague de pandémie prévue pour l'automne constituera un facteur important pour réduire les préjudices causés par cette pandémie.

La participation à la réunion « Cas graves de grippe H1N1 : prévenir les cas et réduire la mortalité » ouvre droit à des unités de formation du Collège royal des médecins et chirurgiens du Canada.

| PREMIÈRE JOURNÉE : |   | DEUXIÈME JOURNÉE : |                           |
|--------------------|---|--------------------|---------------------------|
| 8 h – 8 h 30       | Mot d'ouverture   | 8 h 30 – 10 h 00   | Séances en petits groupes |
| 8 h 30 – 10 h 15   | Séance plénière 1   | 10 h 00 – 10 h 30  | Pause                     |
| 10 h 15 – 10 h 30  | Pause   | 10 h 30 – 12 h 00  | Séances en petits groupes |
| 10 h 30 – 12 h 00  | Séance plénière 2   | 12 h 00 – 13 h 00  | Repas du midi             |
| 12 h 00 – 13 h 00  | Repas du midi   | 13 h 00 – 14 h 15  | Séance plénière 5         |
| 13 h 00 – 14 h 30  | Séance plénière 3   | 14 h 15 – 14 h 45  | zPause                    |
| 14 h 30 – 15 h 00  | Pause   | 14 h 45 – 16 h 45  | Séance plénière 6         |
| 15 h 00 – 16 h 00  | Séance plénière 4   | 16 h 45 – 17 h 00  | Mot de la fin             |
| 16 h 00 – 17 h 00  | Discussions non officielle pour les groupes professionnels. |                    |                           |
| 17 h 00 – 19 h 00  | Reception   |                    |                           |

# Cas graves de grippe H1N1 : Prévenir les cas, réduire la mortalité

**Jour 1** Le 2 septembre 2009

7 h – 8 h

**Inscription, petit déjeuner de réseautage - (Hall, niveau mezzanine)**

**Maître de cérémonie : D<sup>r</sup> Graham Tipples, Agence de la santé publique du Canada**

8 h – 8 h 30

**Mot d'ouverture : (Salle de bal centrale)**

**Conférenciers : L'honorable Leona Aglukkaq, Ministre de la Santé**

**L'honorable Theresa Oswald, Ministre de la Santé de Manitoba**

**D<sup>r</sup> David Butler-Jones, administrateur en chef de la santé publique, Agence de la santé publique du Canada**

**D<sup>r</sup> Frank Plummer, conseiller scientifique principal, Agence de la santé publique du Canada**

8 h 30 – 10 h 15

**Séance plénière 1 : Aperçu des cas graves de grippe H1N1 - (Salle de bal centrale)**

**Président : D<sup>r</sup> Frank Plummer, conseiller scientifique principal, ASPC**

**Titre**

**Conférencier**

*Mise à jour sur la gestion et l'activité de la grippe H1N1 dans le monde*

*D<sup>r</sup> Charles Penn, Organisation mondiale de la santé*

*Mise à jour sur l'épidémie de grippe H1N1 au Canada*

*D<sup>r</sup> John Spika, ASPC*

*Mise à jour sur l'épidémie de grippe H1N1 au Manitoba*

*D<sup>r</sup> Joel Kettner, Santé Manitoba*

*Modélisation de la prochaine vague*

*D<sup>r</sup> Babak Pourbohloul, British Columbia Centre for Disease Control*

*Mise à jour sur les cas graves*

*D<sup>r</sup> Robert Fowler, l'Université de Toronto*

*Modélisation des cas graves*

*D<sup>r</sup> Paul Smetanin, Risk Analytica  
D<sup>r</sup> David Stiff, Risk Analytica*

10 h 15 – 10 h 30

**Pause - (Hall)**

10 h 30 – 12 h

**Séance plénière 2 : Épidémies de maladies graves - (Salle de bal centrale)**

**Président : D<sup>r</sup> Anand Kumar, l'Université du Manitoba**

**Titre**

**Conférencier**

*Leçons tirées de pandémies antérieures*

*D<sup>r</sup> Marty Cetron, les Centres américains de contrôle et de prévention des maladies*

*Problèmes systémiques : leçons tirées du SRAS*

*D<sup>re</sup> Alison McGeer, Hôpital Mount Sinai*

*Description de la gestion clinique et des difficultés dans la collectivité*

*D<sup>r</sup> Adrian Robertson, Santé Manitoba*

*Description de la gestion clinique et des difficultés dans les services de soins intensifs de Winnipeg*

*D<sup>r</sup> Anand Kumar, l'Université du Manitoba*

12 h – 13 h

**Repas du midi - (Hall)**

13 h – 14 h 30

**Séance plénière 3 : Aspects pratiques de la gestion d'une épidémie - (Salle de bal centrale)**

**Président : D<sup>r</sup> Mike Christian, Hôpital Mount Sinai**

**Titre**

**Conférencier**

*Prévention et contrôle des infections*

*D<sup>re</sup> Mary Vearncombe, Sunnybrook Health Sciences Centre*

*Antiviraux, facteurs de risque et stratégies de vaccination au Canada*

*D<sup>re</sup> Barb Law, ASPC*

14 h 30 – 15 h

**Pause - (Hall)**

# Cas graves de grippe H1N1 : Prévenir les cas, réduire la mortalité

15 h – 16 h **Séance plénière 4 : Préparation relative à la gestion des capacités d'appoint en cas de pandémie - (Salle de bal centrale) Présidente : D<sup>re</sup> Theresa Tam**

| Titre  | Conférencier   |
|--|--|
| Capacité d'appoint du gouvernement fédéral     | D <sup>r</sup> Michael O'Connor, ASPC  |
| Capacité d'appoint de l'Ontario                | D <sup>r</sup> Bernard Lawless, Ministère de la Santé et des soins de longue durée (Ontario) |
| Capacité d'appoint des hôpitaux et des régions | D <sup>r</sup> Perry Gray, Health Sciences Centre  |

16 h – 17 h **Discussions non officielle pour les groupes professionnels. - (Salle de bal centrale)**

17 h – 19 h **Reception - (Hall)**

**Jour 2 Le 3 septembre 2009**

7 h – 8 h **Petit déjeuner de réseautage - (Hall, niveau mezzanine)**

8 h 30 – 10 h **Séances en petits groupes : (Salle de bal centrale, salle de bal ouest, salle de bal est)**  
(Veuillez consulter la page 4)

10 h – 10 h 30 **Pause**

10 h 30 – 12 h **Séances en petits groupes : (Salle de bal centrale, salle de bal ouest, salle de bal est)**  
(Veuillez consulter la page 4)

12 h – 13 h **Repas du midi**

13 h – 14 h 15 **Séance plénière 5 : Portée internationale de la grippe H1N1 - (Salle de bal centrale)**  
**Président : D<sup>r</sup> Graham Tipplés, ASPC**

| Titre  | Conférencier  |
|--|---|
| Changement : malade individuel par opposition à santé de la population | D <sup>r</sup> Thomas Marrie, Université de Dalhousie                         |
| Mise à jour sur la grippe H1N1 – Australie                             | D <sup>r</sup> Andrew Singer, Ministère de Santé et Vieillesse de l'Australie |
| Mise à jour sur la grippe H1N1 – Chili                                 | D <sup>r</sup> Guillermo Bugedo, Université catholique pontifical du Chile    |

14 h 15 – 14 h 45 **Pause**

14 h 45 – 16 h 45 **Séance plénière 6 : Compte rendu des séances en petits groupes - (Salle de bal centrale)**  
**Président : D<sup>r</sup> Graham Tipplés, ASPC**

| Titre   | Conférencier   |
|---|--|
| Principales difficultés en première ligne pour les secteurs de la santé publique et des soins primaires | D <sup>r</sup> Ken Scott, ASPC                       |
| Stratégies précises en matière de santé publique et de soins primaires                                  | D <sup>re</sup> Theresa Tam, ASPC                    |
| Questions cliniques I : diagnostic, caractéristiques cliniques et antiviraux                            | D <sup>r</sup> Anand Kumar, l'Université du Manitoba |
| Questions cliniques II : questions non spécifiques touchant au soutien et aux travailleurs de la santé  | D <sup>r</sup> Anand Kumar, l'Université du Manitoba |
| Utilisation des ressources, triage et prestation des soins  | D <sup>r</sup> Joel Kettner, Santé Manitoba          |
| Recherche sur les cas graves de grippe H1N1 : Questions fondamentales                                   | D <sup>r</sup> Mike Drebot, ASPC                     |

# Cas graves de grippe H1N1 : Prévenir les cas, réduire la mortalité

16 h 45 – 17 h

**Mot de la fin** - (Salle de bal centrale)

Conférenciers : D<sup>r</sup> David Butler-Jones, administrateur en chef de la santé publique, ASPC  
D<sup>r</sup> Frank Plummer, conseiller scientifique principal, ASPC

## Séances en petits groupes :

8 h 30 – 10 h

Salle de  
bal ouest

### 1) Principales difficultés en première ligne pour les secteurs de la santé publique et des soins primaires - Président : D<sup>r</sup> Ken Scott, ASPC

#### a. Communautés éloignées – D<sup>r</sup> Marcus Lem, Santé Canada

La séance permettra de présenter un aperçu des principales difficultés auxquelles doivent faire face les communautés éloignées lorsqu'elles cherchent à prévenir les infections graves et à limiter les décès, comme l'isolement, le transport et l'application des recommandations et des lignes directrices en vigueur qui visent surtout les centres urbains.

#### b. Difficultés du secteur de la santé publique – D<sup>re</sup> Bonnie Henry, British Columbia Centre for Disease Control

La séance permettra de présenter un aperçu des principales difficultés auxquelles le secteur de la santé publique doit faire face lorsqu'il s'agit de prévenir les infections graves et de limiter les décès, y compris lorsqu'il s'agit d'appliquer les lignes directrices et les recommandations existantes aux mesures de santé publique et d'atténuation des risques dans les communautés et aux communications publiques.

#### c. Difficultés du secteur des soins primaires – D<sup>r</sup> Jim Dickinson, Université de Calgary

La séance permettra de présenter un aperçu des principales difficultés auxquelles le secteur des soins primaires doit faire face lorsqu'il s'agit de diagnostiquer et de traiter rapidement les personnes risquant d'être gravement malades, notamment lorsqu'il s'agit de mettre en œuvre des programmes et d'appliquer les recommandations et les lignes directrices existantes.

10 h 30 – 12 h

Salle de  
bal ouest

### 2) Stratégies précises en matière de santé publique et de soins primaires

Présidente : D<sup>re</sup> Theresa Tam, ASPC

#### a. Vaccins et accès aux vaccins – D<sup>r</sup> Horacio Arruda, Ministère de la Santé et des Services sociaux du Québec

Il sera question des opinions actuelles sur la stratégie de vaccination canadienne, l'établissement de priorités pour la réserve de vaccins et l'évaluation de l'efficacité des vaccins ainsi que sur la surveillance et la déclaration des effets secondaires suivant l'immunisation.

#### b. Stratégies en matière d'antiviraux – D<sup>r</sup> Gerald Evans, Université Queen's

Il sera question des recommandations existantes sur la stratégie de traitement précoce par antiviraux, la prophylaxie pré-exposition ciblée, les considérations liées à la mise en œuvre et l'évaluation de l'efficacité ainsi que sur la surveillance et la déclaration des effets indésirables.

#### c. Groupes spéciaux : groupes très vulnérables et groupes difficiles à joindre

– D<sup>re</sup> Marcia Anderson, Santé Manitoba

La séance inclura notamment un aperçu des principales difficultés, considérations et solutions pratiques lorsqu'on veut répondre aux besoins de groupes très vulnérables précis (femmes enceintes, personnes souffrant d'un problème de santé chronique, etc.) et de groupes difficiles à joindre (communautés isolées et éloignées, communautés autochtones en région urbaine, autres groupes vulnérables).

# Cas graves de grippe H1N1 : Prévenir les cas, réduire la mortalité

## Séances en petits groupes :

8 h 30 – 10 h  
Salle de bal  
centrale

### 1) Questions cliniques I : Diagnostic, caractéristiques cliniques et antiviraux

Président : D<sup>r</sup> Anand Kumar, l'Université du Manitoba

La séance portera surtout sur des questions liées au diagnostic, aux caractéristiques cliniques et aux traitements aux antiviraux qui sont propres aux cas graves d'infection au nouveau virus d'origine porcine H1N1 signalés au Canada. Plus particulièrement, les conférenciers doivent mettre l'accent sur les différences qu'il y a entre la présente épidémie et les opinions générales et acceptées sur la grippe.

- a. *Diagnostic : Leçons tirées – recommandations actuelles par opposition à la réalité clinique* – D<sup>r</sup> Paul Van Caesele, Santé Manitoba
- b. *Manifestations pulmonaires des cas graves de grippe H1N1* – D<sup>re</sup> Clare Ramsey, l'Université du Manitoba
- c. *Aspects non pulmonaires des cas de grippe graves* – D<sup>r</sup> Kendiss Olafson, l'Université du Manitoba
- d. *Antiviraux* – D<sup>r</sup> Fred Aoki, l'Université du Manitoba

10 h 30 – 12 h  
Salle de bal  
centrale

### 2) Questions cliniques II : questions touchant au soutien général et aux travailleurs de la santé - Président : D<sup>r</sup> Anand Kumar, l'Université du Manitoba

La séance portera surtout sur des questions touchant aux thérapies de soutien générales pour les cas graves et à la transmission nosocomiale ainsi qu'à la gestion des risques pour les travailleurs de la santé. Les conférenciers doivent mettre l'accent sur les aspects uniques de l'actuelle pandémie.

- a. *Stratégies de gestion de soutien pour la pneumonite H1N1 grave d'origine porcine* – D<sup>r</sup> Faisal Siddiqui, l'Université du Manitoba
- b. *Traitements auxiliaires : Que reste-t-il si l'oseltamivir est inefficace* – D<sup>r</sup> Anand Kumar, l'Université du Manitoba
- c. *Travailleurs de la santé et transmission nosocomiale : Y a-t-il un véritable risque?* – D<sup>re</sup> Lynn Johnston, Université de Dalhousie
- d. *Exposition et prophylaxie : Questions touchant aux travailleurs de la santé* – D<sup>re</sup> Lynn Johnston, Université de Dalhousie

8 h 30 – 10 h  
Salle de  
bal est

### 1) Utilisation des ressources, triage et prestation des soins

Président : D<sup>r</sup> Joel Kettner, Santé Manitoba

La séance abordera les questions suivantes : éthique en médecine, lignes directrices cliniques, modèles de prestation des soins et coopération régionale.

- a. *Lignes directrices cliniques : Des données à la pratique* – D<sup>r</sup> Amin Kabani, ASPC
  - b. *Triage : Éthique en santé publique et éthique en médecine* – D<sup>re</sup> Laura Hawryluck
  - c. *Triage : Dans la vraie vie, qui passe en premier?* – D<sup>r</sup> Mike Christian, Hôpital Mount Sinai
  - d. *Cas graves de grippe H1N1 : Triage et prestation de soins dans la salle d'urgence pour les adultes* – D<sup>r</sup> Ricardo Lobato de Faria, Seven Oaks General Hospital
  - e. *Cas graves de grippe H1N1 : Triage et prestation de soins pédiatriques aux malades non hospitalisés et de soins dans la salle d'urgence* – D<sup>re</sup> Lynne Warda, The Manitoba Institute of Child Health
  - f. *Difficultés associées aux modèles de prestation de soins primaires* – D<sup>r</sup> Bruce Martin, l'Université du Manitoba
- Surveillance : Coordination et coopération régionale* – D<sup>re</sup> Lisa Richards, Santé Manitoba

# Cas graves de grippe H1N1 : Prévenir les cas, réduire la mortalité

## Séances en petits groupes :

10 h 30 – 12 h  
salle de  
bal est

### 2) Recherche sur les cas graves de grippe H1N1 : Questions fondamentales

Président : D<sup>r</sup> Mike Drebot, ASPC

Cette séance portera sur divers thèmes de recherche touchant à l'infection au virus H1N1 et aux cas graves

- Leçons tirées des modèles animaux – D<sup>r</sup> Gary Kobinger, ASPC
- Infection au virus H1N1 : impondérables sur le plan épidémiologique  
– D<sup>re</sup> Carole Beaudoin, ASPC
- Vaccins et antiviraux dans la communauté – D<sup>re</sup> Barb Law, ASPC
- Traitement des cas graves de grippe H1N1 – D<sup>re</sup> Eleanor Fish, l'Université de Toronto

## Le Fairmont Winnipeg

2, rue Lombard, Place Winnipeg (Manitoba) R3B0Y3 Téléphone (204) 957-1350 Télécopier (204) 956-1791

### Niveau Mezzanine

